

# ATTEMAGAZINE

Nieuws volgens Attema | mei 2013

www.attema.com

Kansen voor elektrotechnisch installateur - Pag. 2

100% stekerbare oplossing voor CitizenM Hotel - Pag. 4

Attema lanceert eigen BIM-database - Pag. 6



## The Student Hotel Amsterdam: Tot wel 50% tijdswinst op brandveilig installeren

Er is steeds meer aandacht voor hergebruik van leegstaande kantoorpanden. The Student Hotel wordt alom gezien als één van de meest aansprekende voorbeelden. Dit unieke hotelconcept richt zich op buitenlandse studenten die een langere periode (max. 10 maanden) onderdak nodig hebben. Voor een vast bedrag per maand zijn ze bij The Student Hotel verzekerd van een stijlvolle, volledig gemeubileerde kamer met eigen badkamer. Inclusief flatscreen TV, internetverbinding, climate control, gemeenschappelijke keuken en zelfs een eigen fiets!

In september 2012 ging de eerste Nederlandse vestiging van The Student Hotel van start met een ruim 250 kamers tellend complex in Rotterdam. Een kleine drie maanden later werd het startsein gegeven voor de realisatie van de nieuwe vestiging in Amsterdam dat 709 kamers gaat tellen. Een ambitieus project waarbij twee voormalige kantoorgebouwen van Elsevier en één nieuw gebouw samen omgetoverd worden tot het grootste hotel van de hoofdstad. En dat in krap acht maanden tijd! Uitstel is géén optie. Want in augustus staan er direct honderden studenten op de stoep om nog voor de start van het nieuwe collegejaar hun intrek te nemen.

Jeep Heida, projectmanager bij Bectro Installatietechniek uit Amersfoort en verantwoordelijk voor alle W en E installaties in het nieuwe hotel, maakt zich geen zorgen: "We liggen prima op schema. Dat komt omdat we vooraf veel tijd hebben geïnvesteerd in het zoeken naar slimme prefaboplossingen. Neem bijvoorbeeld de badkamerunits. Die worden hier zo vanuit Polen compleet geïnstalleerd en afgemonteerd naar binnen geschoven. Aan de ene kant plaatsen we ze tegen een woningscheidende wand. De andere kant komt aan de gangzijde met een aparte

schacht waarin we alle installaties aan elkaar knopen. Om de vereiste brandveiligheid te garanderen, gebruiken we hierbij Attema's brandwerende duodozen voor de holle wand."

"De kracht van Attema is dat ze sterk inspelen op de veranderingen waar wij als installateur mee te maken hebben. We hadden altijd al prima ervaringen met hun producten. Maar met de duodozen voor de holle wand bieden ze een slimme oplossing waar we echt op zaten te wachten. Zowel de brandwerende als standaard duodoos zijn eenvoudig te monteren. Groot pluspunt is de flexibele combituit die je eenvoudig verder naar achter kunt drukken. Zo kun je deze dozen ook perfect gebruiken in holle wanden met achterhout. Heida vervolgt: "In combinatie met het prefab schakelmateriaal levert elke duodoos al gauw een tijdsbesparing op tot wel 50%! Om het extra makkelijk te maken, zorgt de Technische Unie dat



we hier per hotelkamer een complete installatiekit met alle benodigde materialen krijgen geleverd. Onze installateurs hoeven dus niets meer bij elkaar te zoeken. Ook dat levert weer tijdswinst op."

The Student Hotel wil in snel tempo verder uitbreiden. Heida: "Wij hopen ook het installatiewerk voor de volgende vestigingen



te verzorgen. Alleen realiseren we ons maar al te goed dat we onszelf daarvoor elke dag opnieuw moeten bewijzen. Niet alleen door volledig volgens planning goed werk te leveren. Maar ook door sterk concurrerend te zijn. Dat lukt een stuk beter wanneer je gebruik maakt van efficiënte en innovatieve oplossingen zoals de duodozen van Attema."

## Ons verkoopteam staat voor u klaar



Heeft u vragen over ons standaard leveringsprogramma? Of zoekt u naar een maatwerkproduct of specifieke logistieke oplossing? Het Attema verkoopteam staat altijd klaar om u te informeren en te adviseren. Een afspraak is zo gemaakt als u even belt (0183 650 650) of mailt naar [elektro@attema.com](mailto:elektro@attema.com). U wordt dan zo snel mogelijk, maar zeker binnen 24 uur, teruggebeld. (vlnr: Michel Boekweit, Lowie van Schijndel, Robert Woudenberg, Aart-Jan de Heus, Hans de Boon (onder)).

Vernieuwende ideeën voor 'n veranderende wereld.

**ATTEMA**<sup>®</sup>

## Column

# Grenzen blijven verleggen

Zowel de technische als economische ontwikkelingen houden de installatiewereld volop in beweging. Opdrachtgevers en gebruikers stellen bovendien andere eisen dan een paar jaar terug. Bij Attema wachten we niet af maar kijken we continu vooruit naar wat komen gaat. We zijn gewend om onze grenzen te blijven verleggen en maken ons sterk voor praktijkgerichte innovaties.

Dagelijks lezen en analyseren we bezoekverslagen van onze vertegenwoordigers. We spitten vakbladen en nieuwsbrieven door, bezoeken beurzen, congressen en netwerkbijeenkomsten. Ook maken we geregeld een uitgebreide concurrentie-analyse. En natuurlijk trekken we er vaak op uit om een kijkje te nemen bij installateurs. Hierdoor weten we als geen ander wat er speelt. Bovendien signaleren we zo al in een vroeg stadium belangrijke nieuwe trends en specifieke vragen vanuit de markt. Alle informatie en kennis die we op deze manier verzamelen gebruiken we als inspiratieplatform voor nieuwe concepten, producten en diensten.

In de afgelopen jaren zagen we een groeiende aandacht voor faalkosten reductie. Ook de structureel kortere bouw tijden en de noodzaak tot verlaging van arbeidskosten zijn ons niet ontgaan. Verder merken we dat er steeds minder goed opgeleide technici beschikbaar zijn. Vandaar dat we reeds diverse vernieuwende oplossingen hebben ontwikkeld op het gebied van stekkerbaar installeren en modulair bouwen. Hierbij werken we vaak nauw samen met fabrikanten van andere componenten om nieuwe producten en concepten zo efficiënt mogelijk op elkaar af te stemmen.

Vanzelfsprekend zijn we bij Attema ook altijd bereid om actief met installateurs en hun opdrachtgevers mee te denken. Wat dat betreft laten we ons graag uitdagen! Zijn er speciale wensen of loopt u tegen specifieke problemen aan? Betrek ons bij voorkeur in een zo vroeg mogelijk stadium bij uw project. Zodat we al onze expertise en ontwikkelingsfaciliteiten ten volle kunnen benutten om uw te verzekeren van een innovatieve, hoogwaardige en kostenbesparende oplossing.



Suzanne Gooding - Hagelaar  
Productmanager

Freek van Poederooijen  
Productmanager

# Kansen voor de e installateur in inf

De aanleg van glasvezel en het stijgende aantal apparaten met internet-aansluiting in huis bieden veel kansen voor regionale elektrotechnische installateurs. We spraken met Erwin de Rijk van de Technische Unie over 'Glashelder in Huis', een gezamenlijk initiatief van Attema, Draka en Radiall. "We organiseren infoavonden en vertellen welke kansen er zijn gecombineerd met praktische tips om nieuw werk te genereren."



"De Technische Unie probeert op logistiek gebied en als infomediër steeds meer onder de aandacht van de klant te komen. We werken al jaren samen met leveranciers van A-merken als Attema, Draka en Radiall en met hen spraken we al vaak over dergelijke initiatieven. Vanuit de Technische Unie hebben we gekeken hoe we deze initiatieven kunnen faciliteren."

"Het doel van de infoavonden is de kleine zelfstandige installateurs op de hoogte brengen van mogelijkheden en kansen in deze wat moeilijke tijd. En daar is een proactieve aanpak voor nodig. De avonden zijn regionaal en vinden plaats daar waar glasvezel aangelegd wordt. Regionale

elektrotechnische installateurs die uitgenodigd worden komen op deze manier in aanraking met infra en krijgen concrete en praktische tips. De eerste infoavond heeft inmiddels plaatsgevonden op 21 april in Helmond. De opkomst was hoog met 40 regionale installateurs en iedereen was zeer enthousiast!"

"De aanleiding is mooi, heel Nederland wordt verglaasd en Attema zit van oudsher al sterk in deze markt. Maar met alleen Fiber to the Home ben je er nog niet. Arend Pot (account manager Infra) van Attema licht dat tijdens de avonden duidelijk toe. Glasvezel ligt in het huis en tot in de meterkast, maar dan wil de consument er graag gebruik van maken. Hier botsen de verwachtingen van de consument met de diensten die de provider levert. De 'rest van het huis' is nog niet klaar voor glasvezel. Standaard worden alleen de coax- en telefoonkabel aangelegd, datakabels nog niet. De provider verkoopt de aansluiting, niet het netwerk in je huis. Hier zien wij kansen voor de elektrotechnische installateur."

"De meeste consumenten verwachten met een draadloze router klaar te zijn. Maar een gemiddeld gezin heeft al meerdere computers, laptops, telefoons en tablets. Het internet wordt dan al snel traag. Zeker als er in de straat nog meer mensen gebruik maken van het draadloze netwerk. Dit betekent dat je in huis toch moet bekabelen. En dit geldt natuurlijk niet alleen voor glasvezel."

"Verglazing is een leuke extra insteek, maar iedereen krijgt extra apparatuur die thuis aan een netwerk hangt. Dat maakt het interessant voor de kleine zelfstandige. We willen de installateurs graag mee geven dat we hard op weg zijn naar veel meer data-aansluitingen in huis. Via de bestaande coax of nieuwe glasvezel aansluiting. Niet alleen voor computers, maar in de toekomst ook voor meerdere interactieve en 3D-tv's per huishouden."

"De toekomst is maar een klein deel van wat we vertellen tijdens de infoavonden. De nadruk ligt op de kansen die er nu zijn voor de installateur. Attema kan aangeven waar er verglaasd wordt en welke partijen dat doen. We lichten toe wat er in een huis nodig is voor de aansluitingen en

# Elektrotechnisch na markt



we leveren een lijst met artikelnummers voor de benodigde producten. Dit zijn producten van Attema, Draka en Radiall, aangevuld met andere producten die wij leveren zoals routers. Installateurs kunnen indien gewenst een training volgen als ze nog niet bekend zijn met data-aansluitingen. We willen de zelfstandige installateur stimuleren in het ondernemerschap en praktisch helpen bij de uitvoering.”

“Installateurs kunnen hun huidige klanten over glasvezel informeren en vertellen dat zij de aansluitingen in huis kunnen verzorgen. Een andere optie is flyeren om kenbaar te maken dat mensen bij jou terecht kunnen voor de installatie van de tv's en computers. Dit is nieuw voor installateurs maar wel een manier om extra werk binnen te halen.”

“Is een installateur eenmaal binnen bij een klant dan zijn er vanzelf weer nieuwe kansen. Routers en wifi acces points moeten aangesloten en bedraad worden. Meestal vanuit de meterkast waar dan vaak ook een wandcontactdoos geplaatst moet worden. En in de toekomst worden er extra computers toegevoegd en is er behoefte aan een thuisnetwerk dat weer uitgebreid wordt met printers en andere apparaten. Ook die moeten weer bekabeld en aangesloten worden. Dit biedt kansen die de installateur in deze tijd zeker kan gebruiken. En het lijkt nog ver weg, maar ook de meeste koelkasten en boilers die je nu koopt hebben een internetaansluiting. Net als alarmcentrales en een deurintercom. In de toekomst zullen er veel data-aansluitingen nodig zijn in huis.”

“Het concept van de infoavonden is een mooi voorbeeld van de samenwerking die wij met Attema hebben. We werken al jaren goed samen en we leveren al hun producten. Voor de toekomst verwachten we dat dit alleen maar verbetert omdat we ook gezamenlijke initiatieven ontwikkelen zoals deze infoavonden. Je hebt meer dan een 'klant-leverancier-relatie'. Zo werken we ook mee aan productontwikkeling en vinden we elkaar in de logistieke uitdagingen. Goedkoop leveren is niet meer het belangrijkste. Spullen moeten op tijd op de bouwplaats zijn. Aanvullend gaan wij met TU Installatielogistiek daarom nog een stap verder met voor-assemblage door producten van Attema en andere producten alvast samen te voegen. Zo is er minder tijd nodig op de bouwplaats en dat is veel grotere winst dan alleen inkoopvoordeel op producten.”



## Column

# Markt vereist meer creativiteit

In 1923 startte Willem Schuurman een elektrotechnische groothandel waarin klantgerichtheid en deskundigheid voorop stonden. Inmiddels is de leiding in handen van z'n kleinzoon en telt de groothandelstak zeven vestigingen door heel Nederland. Daarnaast zijn we als Schuurman Groep ook actief in consumentenelektronica, keukens en special solutions.

Met de elektrotechnische groothandel richten we ons op zelfstandige installatiebedrijven van 1 tot 150 man. Vaak is er sprake van een langdurige, persoonlijke relatie die nadrukkelijk wordt gekoesterd. We denken oplossingsgericht mee en zijn graag bereid om onze specialistische kennis te delen. Natuurlijk staan we ook altijd garant voor een vlotte levering en een uitgekiende bouwplaatslogistiek. En zit een installateur nu eens acuut verlegen om een artikel, dan zijn we flexibel genoeg om dat á la minute voor hem op te lossen.

Net als onze afnemers merken ook wij dat de druk op de markt groter wordt. Opdrachtgevers zijn veeleisender dan ooit. Dat dwingt iedereen binnen de bedrijfskolom tot steeds meer creativiteit. Via Fegime, een samenwerking van 180 Europese elektrogroothandels, zijn we bijvoorbeeld zelf al volop bezig met allerlei vernieuwende ideeën. Waardoor we straks nog meer toegevoegde waarde kunnen bieden. Maar ook bij onze leveranciers groeit het besef dat innovatie één van de belangrijkste peilers is voor een succesvolle toekomst.

Sterk voorbeeld van creatief denken is het innovatieve programma voor 100% stekbaar installeren. Dit werd door Attema, samen met enkele andere gerenommeerde partijen, ontwikkeld op basis van signalen uit de markt. Het is ook niet voor niets dat we Attema er regelmatig bijhalen als één van onze klanten specifieke wensen of problemen heeft. Met onze gezamenlijke kennis en creativiteit komen we vaak tot verrassend nieuwe inzichten en oplossingen. Oplossingen die voor installateurs het verschil kunnen maken tussen wél of géén nieuw project.



Jos Kroon  
Commercieel directeur, Schuurman Groothandel in Elektrotechniek

Attema groepenkast als basis:

# 100% stekerbare oplossing voor CitizenM Hotel

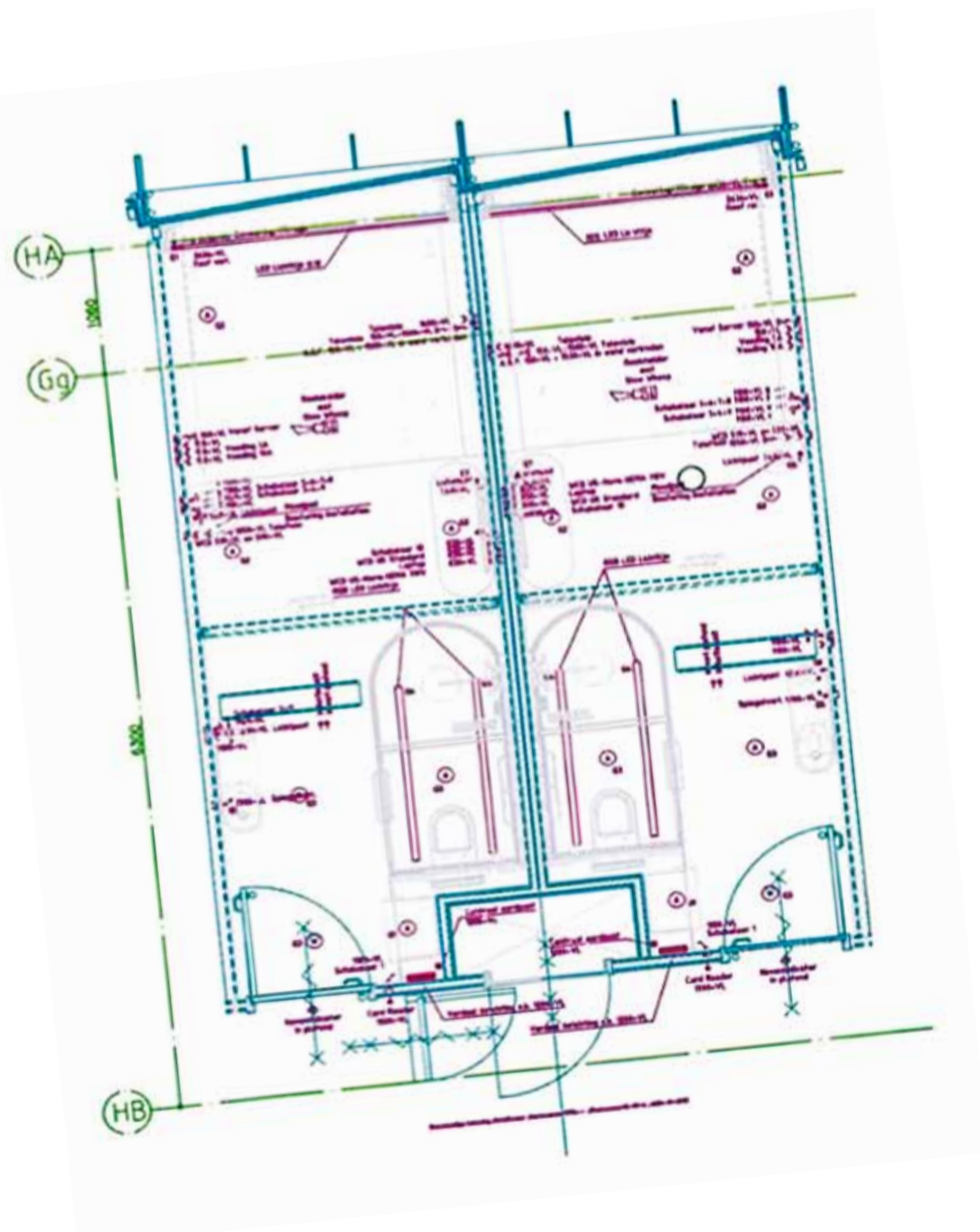
Electro Technies Buro A. Lugthart en Zonen is een gerenommeerd installatiebedrijf, gevestigd aan de Rotterdamse Maaskade. Sinds enkele jaren staat John Lugthart (al weer de derde generatie) hier aan het roer. Met een team van goed opgeleide installateurs verzorgt hij o.a. de elektrotechniek in de meest uiteenlopende nieuwbouw-, renovatie- en utiliteitsprojecten.

“Eén van onze meest trouwe opdrachtgevers is Maasstede Vastgoedontwikkeling. Voor hen zijn we al van oudsher een soort van huisinstallateur. Toen zij opdracht kregen om hier bij het NS station Blaak het nieuwe CitizenM hotel te realiseren, vroegen ze ons het installatiewerk te offeren. Het was al snel duidelijk dat een conventionele aanpak voor dit project te kostbaar zou worden. Daarom gingen we op zoek naar een budgetvriendelijker alternatief. Omdat inrichting en indeling van alle kamers binnen de CitizenM formule exact gelijk is, moest het naar ons idee mogelijk zijn om het installatiewerk te standaardiseren en bijna volledig stekbaar te maken”, aldus John Lugthart.

“We zijn te rade gegaan bij Attema, onze vertrouwde leverancier van onder meer groepenkasten. Zij hadden tenslotte al met diverse fabrikanten een compleet programma voor 100% stekerbare installeren ontwikkeld. De expertise die daarmee was opgedaan, kwam ons uitstekend van pas”, zo verklaart John Lugthart. “Uiteindelijk suggereerde Attema om één van hun groepenkasten speciaal voor de CitizenM hotelkamers te laten assembleren via Van der Sijs techniek en automatisering in Wijk bij Duurstede. Daar hebben ze de kasten aangepast en van aparte aardlekschakelaars, relais, trafo's en gecodeerde stekerruitgangen voorzien. Hiermee werd het aansluiten van alle elektravoorzieningen in het CitizenM simpelweg een kwestie van plug and play.”

“Ook al liggen de materiaalkosten bij stekerbare installaties wat hoger, onder de streep ben je stukken voordeliger uit. Zo denk ik dat je al gauw zo'n 30% tot 40% op arbeidstijd bespaart. En daar komt nog eens bij dat de faalkosten tot een minimum worden gereduceerd. Want door dat plug and play principe kan tegenwoordig zelfs een kind de was doen.” John Lugthart: “Wil je in deze tijd nog serieus meedingen naar nieuwe projecten, moet je als installateur toch vaak met slimmere oplossingen komen. Oplossingen die wél aan alle voorschriften en normeringen voldoen maar sneller en kostenefficiënter zijn te realiseren. Mede dankzij de innovatieve producten en de vernieuwende ideeën van Attema zijn we daar steeds beter toe in staat.”

Het 151 kamers tellende CitizenM Hotel Rotterdam zal in de tweede helft van 2013 haar deuren openen. Na de vestigingen in Amsterdam City, Schiphol Airport, Glasgow en Londen wordt dit het vijfde hotel van deze snel expandeerde keten die betaalbaarheid en luxe perfect weet te combineren. “Onze stekerbare oplossing is uiteraard ook zo toe te passen in alle volgende hotels die ze nog in binnen- en buitenland gaan realiseren. Het sluit naadloos aan bij hun concept waarin de bouw en inrichting van alle hotels is gestandaardiseerd”, zo zegt John Lugthart desgevraagd. Ook bij andere hotels zoals het Hilton en het Tulip Inn Riverside in Amsterdam heeft hij inmiddels diverse (grotendeels) stekerbare installaties verzorgd.



Welkom op Attema themamiddag:

# Brandveiligheid in de praktijk

Hoe zorgt u dat mens en milieu zo min mogelijk risico lopen wanneer zich onverhoopt een brand voordoet? Om u te informeren over de laatste ontwikkelingen en mogelijkheden op het gebied van brandveilig installeren, nodigt Attema u graag uit voor een praktijkgerichte themamiddag. U bent van harte welkom op 18 juni in de Koperen Hoogte te Zwolle.

Onder leiding van Robert Woudenberg, sales manager Attema, wordt u deze middag bijgepraat door ervaren professionals als Ed Clarijs (Applifire), Hartrijk Timmer (Brandweer ZHZ) en Frank Hendrikse (Tremco Illbruck). Zij vertellen u onder meer alles over het Bouwbesluit 2012 en de consequenties die dit heeft in de dagelijkse praktijk. Ook is er volop aandacht voor allerlei nieuwe toepassingen. En natuurlijk voor al die andere zaken waar u in het kader van de brandveiligheid rekening mee dient te houden.

Kom uw licht op steken en doe uw voordeel met de tips en adviezen van toonaangevende veiligheidsexperts. Wissel ook weer eens van gedachten met uw collega's en maak meteen kennis met het complete programma aan gecertificeerde brandwerende producten van Attema. Meld u vandaag nog kosteloos aan voor deze informatieve themamiddag "Brandveilig installeren" via een e-mail naar [elektro@attema.com](mailto:elektro@attema.com). Of surf voor meer informatie naar de themapagina "Brandveilig installeren" op onze vernieuwde website: [www.attema.com](http://www.attema.com).



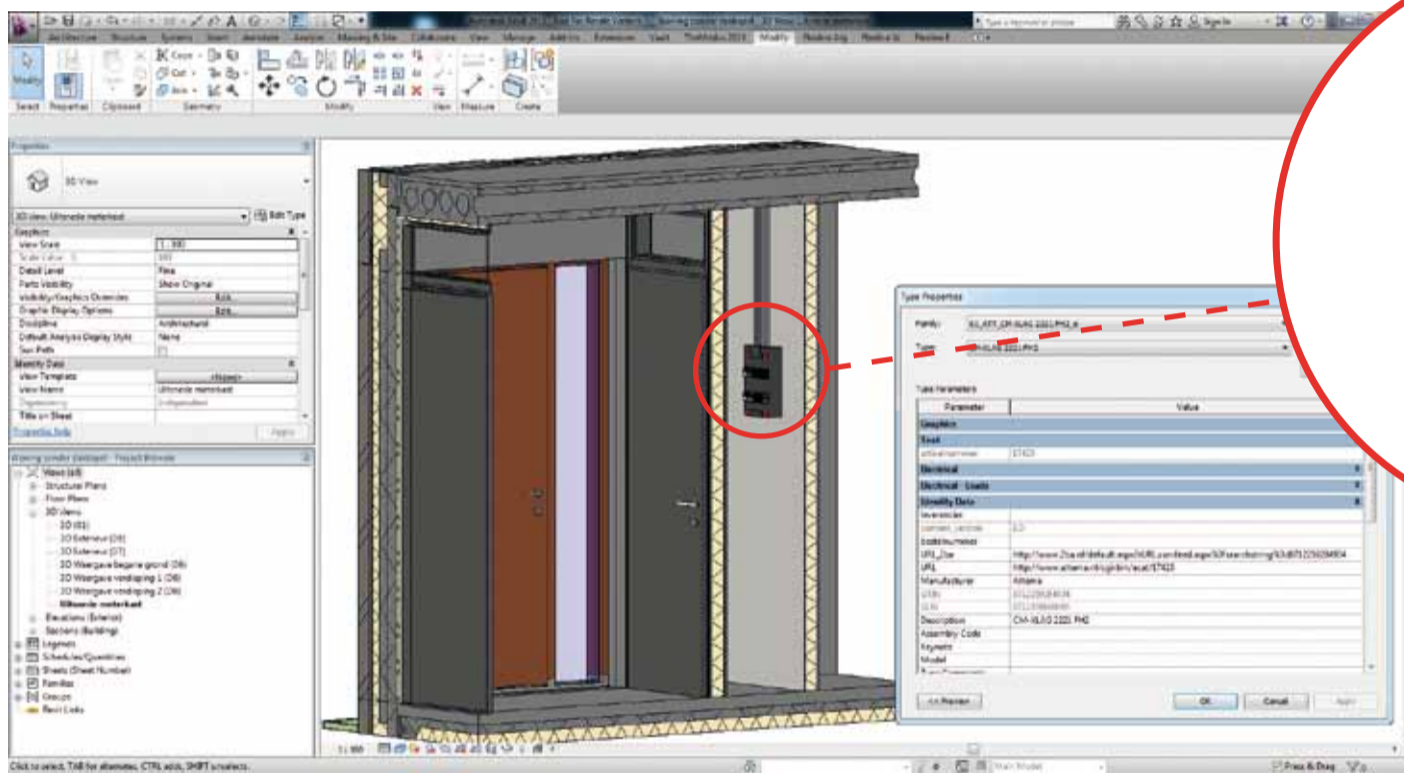
## Sneller en overzichtelijker: ATTEMA WEBSITE VERNIEUWD

De Attema website wordt volledig vernieuwd en aangepast aan onze nieuwe huisstijl. Neem binnenkort eens een kijkje op [www.attema.com](http://www.attema.com). Hier treft u voortaan nóg meer nieuws en allerlei waardevolle informatie over actuele thema's. De heldere navigatie leidt u bovendien nog sneller naar de antwoorden en producten die u zoekt.

[www.attema.com](http://www.attema.com)

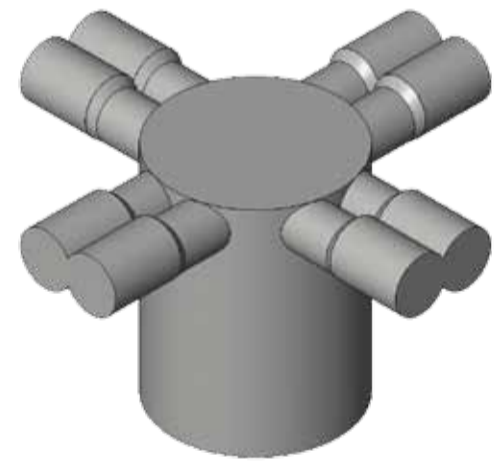
Beter voorbereid, minder faalkosten:

# Attema lanceert eigen BIM-database



Attema Revit Interface

Voor een zo efficiënt mogelijke realisatie van elk bouwproject is een goede samenwerking essentieel. Om onnodig oponthoud, extra kosten en onderlinge irritatie te voorkomen, dienen alle activiteiten zorgvuldig op elkaar te worden afgestemd. Zodat iedereen op elk moment precies weet waar hij aan toe is en volledig volgens planning zijn werkzaamheden kan uitvoeren. In dit kader wordt er steeds vaker gebruik gemaakt van het Bouw Informatie Model (BIM). Een waardevol instrument dat niet alleen bij het ontwerp en tijdens de bouw een praktische houvast biedt maar ook als het gaat om onderhoud en beheer.



Bij een project dat volgens de BIM-methode wordt uitgevoerd, werken alle betrokkenen op basis van exact dezelfde digitale parameters, tekeningen, berekeningen en informatie. Deze zijn gebundeld in één centraal model cq. bestand. Hiermee verdwijnt een belangrijke voedingsbodemp voor misverstanden en fouten. Iedereen kan altijd meteen zien waar eventuele problemen zijn te verwachten en of er aan alle regels wordt voldaan. Ook specifieke modellen en berekeningen worden altijd gebaseerd op de data uit het centrale bestand. Hierin bevinden zich eveneens alle ingrediënten die nodig zijn om de meest realistische 3D presentaties te vervaardigen.

Binnen Attema is de waarde van BIM al in een vroeg stadium onderkend. Met deze manier van werken worden projecten structureel beter voorbereid. En dat resulteert al gauw in een aanzienlijke verlaging van de faalkosten. Terwijl het indirect ook nog eens bijdraagt aan een betere (Lean)planning. Logisch dus dat BIM door steeds meer opdrachtgevers en bedrijven in

de bouwsector omarmd gaat worden. Daarop inspeland laat Attema een aparte database ontwikkelen. Met daarin vrijwel het hele programma aan installatiematerialen in een speciaal voor BIM gedigitaliseerde vorm. Hiervoor wordt intensief samengewerkt met Cadac Group, leverancier van o.a. de Autodesk Revit software die specifiek met het oog op BIM werd ontwikkeld.

Met de nieuwe database maak Attema het extra eenvoudig om alle installatiematerialen voortaan met een paar muisklikken in ieder Bouw Informatie Model te verwerken. Volledig in 3D én compleet met alle productkenmerken, artikelnummers en deeplinks naar 2BA. Wie er mee aan de slag wil, kan de database binnenkort binnen een paar tellen downloaden via de vernieuwde site: [www.attema.com](http://www.attema.com). Daarnaast laten de gedigitaliseerde installatiematerialen van Attema zich ook makkelijk in Autodesk Revit importeren vanuit de uitgebreide Cadac database.

## Cadac Group: Koploper in BIM-toepassingen

Met meer dan 25 jaar ervaring in bouwautomatisering, is Cadac Group een gerenommeerde partner voor de hele bouwketen. De eigen specialisten binnen de Architecture en Engineering & Construction divisie spreken de taal van de markt en weten wat er speelt.

Zeker daar waar het gaat om de implementatie van BIM-toepassingen vervult de Cadac Group een echte voortrekkersrol. Zo is het met de Autodesk Revit software inmiddels ruimschoots marktleider op het gebied van BIM-toepassingen in Nederland. Deze software ondersteunt ook het in eigen huis ontwikkelde online BIM-platform TheModus.

Hiermee kunt u bestaande informatie uit het Revit model zo weer hergebruiken en worden allerlei tijdrovende en foutgevoelige handelingen geautomatiseerd. Dit leidt uiteindelijk tot nóg slimmer samenwerken en een verdere terugdringing van de faalkosten.

Om optimaal van BIM gebruik te kunnen maken, is het uiteraard van belang dat alle content zoveel mogelijk uniform uitwisselbaar is. Ook daarin neemt Cadac Group het voortouw. Met haar onlangs geïntroduceerde 'Proof of Concept' heeft ze bewezen dat fabrikanten de geometrische gegevens conform de ETIM standaard toe kunnen voegen aan een centrale database als 2BA. Op die manier wordt het mogelijk om straks op élk moment álle objecten in een BIM-model te (her)valideren. Een extra reden waarom Attema bewust gekozen heeft voor een samenwerking met de vooruitstrevende specialisten van Cadac Group.

Voor meer informatie over de krachtige, BIM-gerelateerde software oplossingen van Cadac, kunt u terecht op [www.cadac.com](http://www.cadac.com).



## Bob Gerritsen van Corio Nederland: “Met BIM kun je niet vroeg genoeg beginnen”

Corio is één van de grootste investeerders in en beheerders van winkelcentra binnen Europa. De totale vastgoedportefeuille vertegenwoordigt een waarde van maar liefst 7.1 miljard euro. In Nederland beschikt deze multinational over 27 winkelcentra. Eén van de bekendste is ongetwijfeld het Utrechtse Hoog Catharijne, dat momenteel een uitgebreide revitalisatie ondergaat. Ook de 40.000 m<sup>2</sup> kantoorruimte die Corio hier exploiteert zal de komende jaren ingrijpend worden verbouwd. Bij wijze van pilot is besloten om een deelproject van 8.000 m<sup>2</sup> volgens BIM uit te voeren.

Corio's Technical Manager Bob Gerritsen: “Tijdens mijn studie Integrated Building & Engineering ben ik in aanraking gekomen met BIM. Deze methode dateert al uit de vijftiger jaren maar lijkt nu met de opkomst van nieuwe computertechnieken in een stroomversnelling te raken. Eigenlijk is het niets meer en niets minder dan een zeer systematische wijze van ontwerpen, bouwen en beheren. Met de computersystemen van tegenwoordig wordt het mogelijk om projecten vooraf al binnen een virtuele omgeving in 3D op te leveren. Zo zie je

al snel welke knelpunten zich straks in werkelijkheid voor kunnen doen. Door daar al in een vroeg stadium gericht op te anticiperen, zijn veel vertragingen en faalkosten te besparen.”

“Bij de herontwikkeling van Hoog Catharijne werken we nauw samen met de Gemeente Utrecht en ProRail. Ook zij hanteren inmiddels BIM en voor een goede onderlinge afstemming hebben we een gezamenlijk BIM-protocol ontwikkeld”, aldus Gerritsen. Hij vervolgt: “Wil je straks de ontwikkelingen nog een beetje bij kunnen benen, is het natuurlijk wél van belang om jezelf op tijd vertrouwd te maken met alle facetten van BIM. Dit brengt ook met zich mee dat je een aantal processen structureel moet veranderen. Dat is soms best even wennen, maar als je ziet wat het oplevert dan begrijp je dat er geen weg terug is. Steeds meer opdrachtgevers lijken zich daarvan bewust en gaan nu volop met BIM aan de slag.”

Gerritsen: “Natuurlijk komt de BIM-methode alleen maar beter tot zijn recht naarmate meer projectpartners er gebruik van maken. Wat dat betreft kan eigenlijk niemand er vroeg genoeg mee beginnen. Bovendien lijkt het me heel goed denkbaar dat opdrachtgevers straks juist bewust gaan kiezen voor bedrijven die al gewend zijn om volgens BIM te werken. Op dit moment zijn het vooral de architecten en constructeurs die de BIM-principes in hun praktijk toepassen. De aannemers en installatiebedrijven lopen daar nog een beetje achteraan. Maar vroeg of laat zullen ook zij merken dat ze het zich niet kunnen permitteren om nog af te wachten. Want per saldo levert BIM ook hen alleen maar voordeel op.”



Revitalisatie Hoog Catharijne, Utrecht. Foto's: Corio

## Click-mate XL Plus groepenkasten: Ook in duo-pack voor nóg meer gemak



Door de toename van elektrische apparatuur in vrijwel elk huishouden, moeten groepenkasten aan steeds strengere eisen voldoen en neemt het aantal groepen flink toe. Behalve een verplichte tweede aardlekschakelaar, dient elke verdeelinrichting tegenwoordig ook een eigen hoofdschakelaar te hebben. Dit maakt het steeds vaker noodzakelijk om twee groepenkasten naast elkaar te plaatsen. Vandaar dat Attema de Click-mate XL Plus groepenkasten nu ook in handige duoverpakking levert. Compleet met koppelset, inclusief 6 mm<sup>2</sup> aansluitdraden. Zo bespaart u zichzelf veel tijdrovend zoekwerk. Omdat elk duo-pack ook nog eens 4 gratis buisadestroken bevat, kunt u nog eenvoudiger een strakke afwerking realiseren.

## Binnenkort meer De nieuwe Attema centraaldoos

Attema introduceert in juni een nieuwe centraaldoos. Nog meer mogelijkheden, nog meer voordelen. Houd uw brievenbus in de gaten en/of vraag er uw Attema contactpersoon naar. U wilt straks niet meer anders!

Vernieuwende ideeën voor 'n veranderende wereld.

Schelluinsestraat 1 | 4203 NJ Gorinchem | Postbus 58 | 4200 AB Gorinchem  
Telefoon 0183 650 650 | Telefax 0183 650 750 | elektro@attema.nl | www.attema.com

Art. nr. 2511

## Cable-mate® van Attema: Een ondergrondse topper in de spotlights

Het AK1 gietharspakket is bij uitstek geschikt voor ondergrondse installaties. Normaal worden ondergrondse lassen met kabelgiethars gerealiseerd. Dit is echter nogal arbeidsintensief. Juist daarom heeft Attema voor de AK1 kabeldoos een innovatief gietharspakket samengesteld. Hiermee beschikt u over een snelle, simpele en betrouwbare oplossing voor het invoeren en lassen van kabels. Ideaal voor een veilige aansluiting van bijvoorbeeld buitenverlichting of een vijverpomp. Maar ook voor een installatie rond een zwembad of in een tuinhuisje of berging.

## Agenda

Dit najaar staan er in Nederland weer een tweetal interessante evenementen op het programma. Wilt u straks weer volledig op de hoogte zijn van de laatste trends en productontwikkelingen op elektrotechnisch gebied? Noteer dan nu alvast de volgende data in uw agenda:

18 juni 2013:

### Themamiddag Brandwerend, Koperen Hoogte Zwolle

Hoe zorgt u dat mens en milieu zo min mogelijk risico lopen wanneer zich onverhoopt een brand voordoet? Om u te informeren over de laatste ontwikkelingen en mogelijkheden op het gebied van brandveilig installeren, nodigt Attema u graag uit voor een praktijkgerichte themamiddag.

10 t/m 12 december 2013:

### Elektro Vakbeurs 2013, Evenementenhal Hardenberg

Tijdens dit jaarlijkse netwerkevenement vindt u op meer dan 40.000m<sup>2</sup> alle actuele elektrotechnische componenten die voor u van belang zijn.